


Legenda:

-  Stávající konstrukce
 Nové prvky/konstrukce

Legenda konstrukci

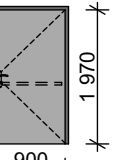
- A1 Podhled s akustickou pohltivostí a zvukovou odrazivostí**
 - Nosná konstrukce podhledu
 - Akustický podhled 600x600 mm tl. 15,0 mm

Legenda prvků

- (Z01) Nový nátěr otopného tělesa, barva bílá
- (Z02) Venkovní předokenní rolety, barva dle investora, 3 ks

Skladby povrchů:

- | | | |
|-----|--|---------|
| SP1 | Skladba podlahy - PVC | |
| | - PVC náslapná vrstva | 2,0 mm |
| | - Lepidlo | |
| | - Penetrace | |
| | - Samonivelační potěr | 2,0 mm |
| | - Penetrace | |
| | - Cementový potěr C25 + KARI sit' 6/100/100 mm | 50,0 mm |
| SP3 | Skladba povrchu - keramický obklad | |
| | - Keramický obklad, vč. spárovací hmoty | 8,0 mm |
| | - Flexibilní lepicí tmel | 5,0 mm |
| | - Hydroizolační stěrka | 2,0 mm |
| | - Penetrace | |
| | - Očištění a vyspravení stávající konstrukce | |
| | - Očištění a vyspravení stávající konstrukce/Nové k-če | |

Tabulka dveří 1.NP - Učebna								
Ozn.	Ks	Náhled, š x v(mm)	L/P	Popis	Povrchová úprava	Kování	Specifikace	Poznámka
D01								
	1		L	Vnitřní dřevěné dveře jednokřídlé, plné, bez prahu, elektromotorický zámek - ovládání čipem	Dveřní křídlo - CPL laminát - barva sedál/záruběň - černá	Bude provedeno obroušení stávající zárubně a bude proveden nový náter, následně bude doplněn samozavírač se zpožděním		Dveřní křídlo bude opatřeno vodorovným madlem ve výšce 800-900 mm na opačné straně oproti závěsům, okopovým plechem v.400 mm
	1							

Poznámka:

- Všechny řešené části budou nově vymalovány a bude provedeno vyspravení stávajících omítek cca z 30%.
- Bezbariérové řešené části školy budou provedeny v souladu s vyhláškou 398/2009 Sb. v platném znění, o obecných technických požadavcích zabezpečující bezbariérové užívání staveb.
- Při realizaci stavby musí být dodrženy požadavky vyhlášky 410/2005 Sb..
- Všechny prostory/drážky konstrukcemi budou koordinovány s jednotlivými částmi projektové dokumentace.
- Nová skladba podlahy nesmí být provedena těžší než stávající skladba - **Nesmí dojít k přitížení stávající konstrukce!!!**
- Nábytek zaznamenaný pro koordinaci, podrobně viz. samostatná část PD
- Po provedení demontáže stáv. podlahové krytiny bude přizván projektant k posouzení stavu stávající podlahy, v případě vyhovujícího stavu nebude provedeno výběrání stávající skladby podlahy, ale pouze nová podlahová krytina.
- Podlahová krytina musí splňovat požadavek na součinitel smykového tření dle ČSN 73 4130 v ploše $\mu \geq 0,5$.

Poznámka:*

- * Tloušťka tepelné izolace bude upravena dle skutečnosti po vybourání původní skladby podlahy, tak aby byla v rovině s podlahou v chodbě.

Malby - stěny, stropy

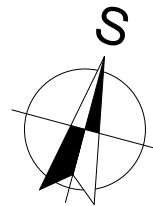
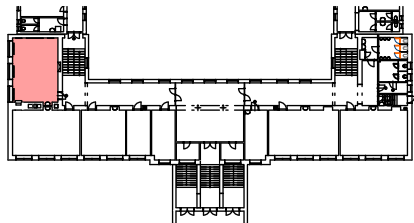
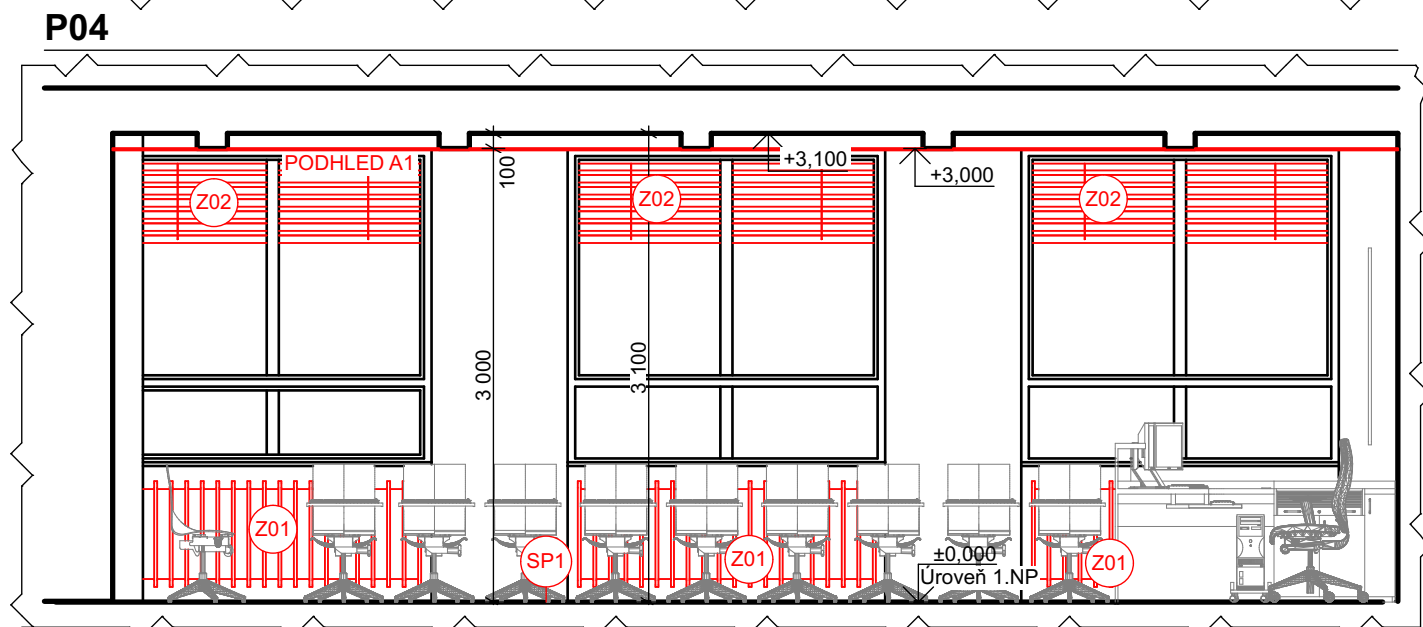
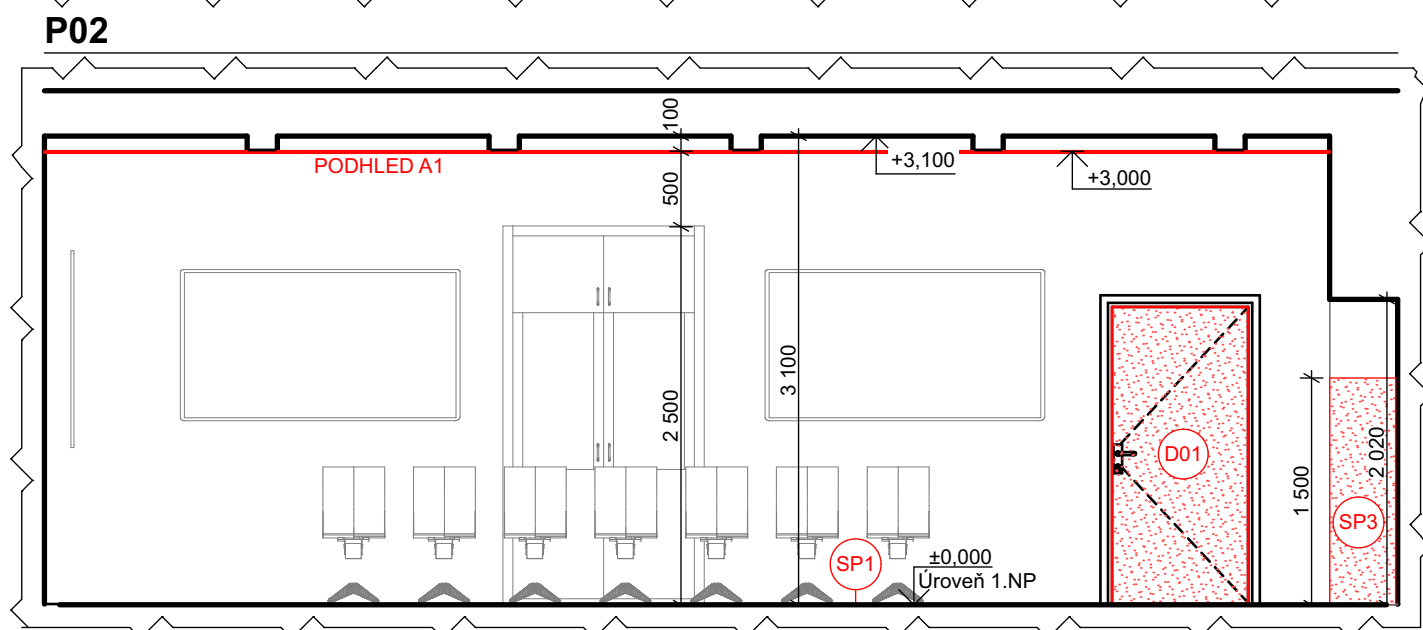
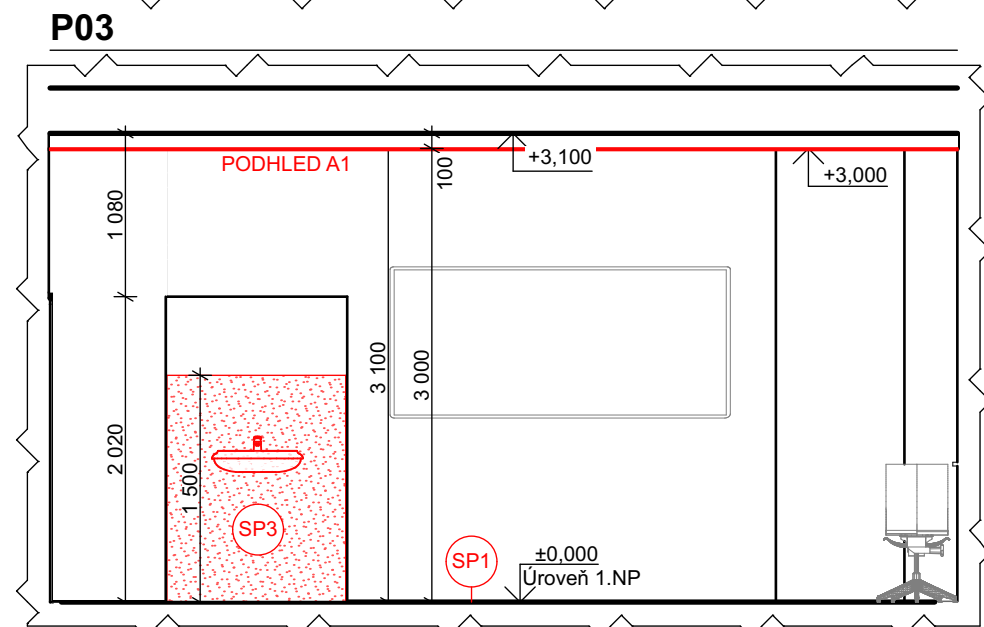
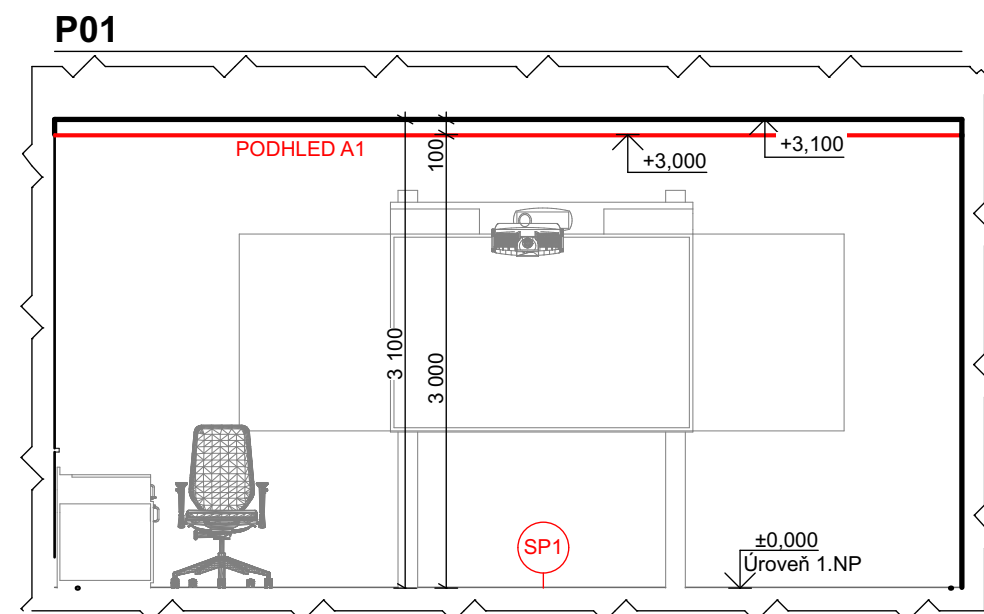
- **práce zahrnuje** provedení očištění, ometení omítek, penetrace podkladu 2x malba bílá - disperzní paropropustná/omyvatelný nátěr paropropustný



Oprava omítek:

- oškrábání stávající malby, oklepání nesoudržných omítek předpoklad **30%**, vyspravení jádrovou omítkou 30% a celoplošné přestukování **jemnou štukovou omítkou**.
- před realizací štukové omítky se provede zdrsnění podkladu a penetrace

Podhledy

- Nové akustické podhledy v učebnách musí splňovat podmínky normy dle ČSN 73 0527
- Před realizací musí zhotovitel zpracovat akustickou studii na konkrétně zvolený typ podhledu a předložit objednateli a projektantovi k odsouhlasení
- Po realizaci musí zhotovitel zajistit měření doby dozvuku pro ověření splnění normových požadavků a předat protokol o měření doby dozvuku s kladným výsledkem



ZODP. PROJEKTANT: ING. LADISLAV ZAHRADNÍČEK		PODPIS 		Občanská 1116/18 710 00 Ostrava – Slezská Ostrava
VYPRACOVAL: ING. LUKÁŠ PITRA				
INVESTOR: STATUTÁRNÍ MĚSTO KARVINÁ, FRYŠTÁTSKÁ 72/1, 733 24 KARVINÁ				
NÁZEV AKCE:			ČAST: STAVEBNÍ	FORMÁT: A2
REKONSTRUKCE A VYBAVENÍ ODBORNÝCH UČEBEN NA ZŠ DRUŽBY			DATUM: PROSINEC 2018	STUPEŇ: DPS
			MÍSTO STAVBY: PARC.Č. 3435/17, 3435/19, 3435/520, OBEČ KARVINÁ, K.U. KARVINÁ – MĚSTO	
OBSAH VÝKRESU:			STAVEBNÍ OBJEKT:	
1.NP - JAZYKOVÁ UČEBNA - NOVÝ STAV			SO 01	
			MĚŘÍTKO: 1:50	
			ČÍSLO VÝKRESU: D.1.1.b)04	